

PROAGRI

POUR VOUS. AUJOURD'HUI. ET DEMAIN

BON DIAGNOSTIC CARBONE

Installé depuis moins de 5ans
**réduisez votre
empreinte carbone**
et bénéficiez du soutien
Plan de Relance



- Un conseil qui allie réduction de votre empreinte carbone, de vos charges d'exploitation et une optimisation de vos revenus
- Un accompagnement clé en main pour engager une démarche de transition sur votre exploitation

haute-garonne.chambre-agriculture.fr

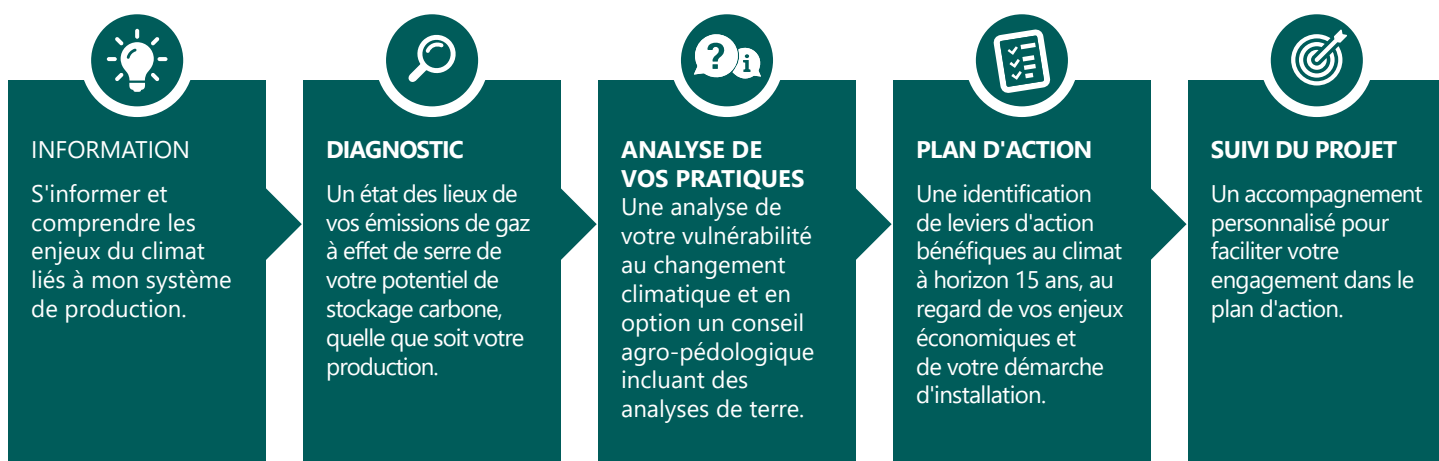


**AGRICULTURES
& TERRITOIRES**
CHAMBRE D'AGRICULTURE
HAUTE-GARONNE

Engagez une démarche
de progrès sur
votre exploitation



Profitez de l'opportunité de bénéficier
du Bon diagnostic carbone dans le cadre
du plan de relance avec les Chambres d'agriculture



..... **!** SOUSCRIVEZ À LA DÉMARCHE BON DIAGNOSTIC CARBONE ENTRE 2021* ET 2022

Pourquoi s'engager dans un projet bas carbone
accompagné par les Chambres d'agriculture ?

- ▲ **Gagnez en efficacité économique** sur votre exploitation
- ▲ **Adaptez votre système de production** au changement climatique
- ▲ **Valorisez votre image** vis-à-vis de la société en mettant en avant les co-bénéfices de votre activité
- ▲ **Faites-vous rémunérer** pour vos pratiques bénéfiques pour le climat grâce au Label Bas Carbone

**LABEL BAS
CARBONE**



**Un tarif
très attractif :**
90% du coût du conseil
pris en charge par l'État
et 10% restant à votre
charge (soit 157.5€ HT
ou 205€ HT si option
agro-pédologique)

Ne perdez pas de temps !

Contactez le conseiller de votre Chambre d'agriculture pour bénéficier du Bon diagnostic carbone.

Valérie MONTANO, responsable de l'agence du Comminges :
Tél : 06 89 16 29 47
valerie.montano@haute-garonne.chambagri.fr


**AGRICULTURES
& TERRITOIRES**
CHAMBRE D'AGRICULTURE
HAUTE-GARONNE


LA
COOPÉRATION
AGRICOLE


FRANCE
CONSEIL ÉLEVAGE


ADEME
AGENCE DE LA
TRANSITION
ÉCOLOGIQUE