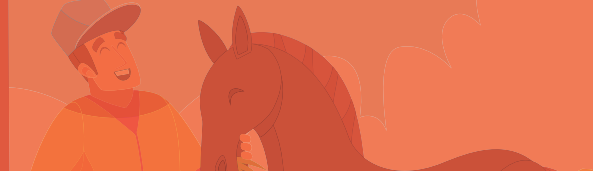
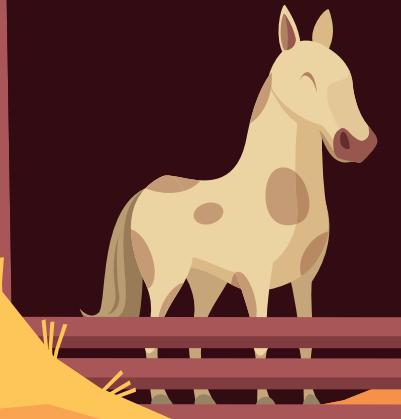


FORMATION

Concevoir une prairie à flore variée en équins



Objectifs

- Cette formation a pour objectif d'identifier en production équine les espèces florales productives, de qualité et résilientes au changement climatique.
- Cette formation s'appuie sur l'outil d'aide à la décision Capflor.



Programme

- Le fonctionnement des plantes pour produire de la protéine, des sucres.
- Les différentes toxicités des espèces fourragères.
- Construire une prairie à flore variée en fonction des analyses de sols et du climat.
- Concevoir un système prairie et y intégrer les prairies à flore variée.



Méthodes et évaluations

- Apports théoriques.
- Échanges.
- Évaluation des acquis des stagiaires sur le terrain avec la visite d'une prairie sur exploitation.



Publics

Professionnels de la filière équine.



Pré-requis

Aucun.

Durée : 1 jour

Pour connaître les dates, cliquez [ICI](#)

Tarif :

Pour les agriculteurs 40 €

Pour les autres publics : 257 €

(possibilité de prise en charge par votre OPCO, nous contacter pour plus d'infos)

[Je m'inscris](#)

Service formation :

Tél : 05 62 79 90 96 ou

formation@haute-garonne.chambagri.fr

CGV consultables sur notre site

Accessibilité : Conditions d'accès au public en situation de handicap, contactez la référente handicap au 06 81 48 78 07

Evaluation : Attestation de fin de formation, Questionnaire de satisfaction

Délai d'accès : Jusqu'à la veille de la formation

www.hautegaronne.chambre-agriculture.fr