

Contacts :

Chambre d'Agriculture de Haute-Garonne :

Laurence Espagnacq Port. : 06,74.05.27.49

Valérie Ginoux Port. : 06 88 87 49 78

Chambre d'Agriculture des Hautes-Pyrénées :

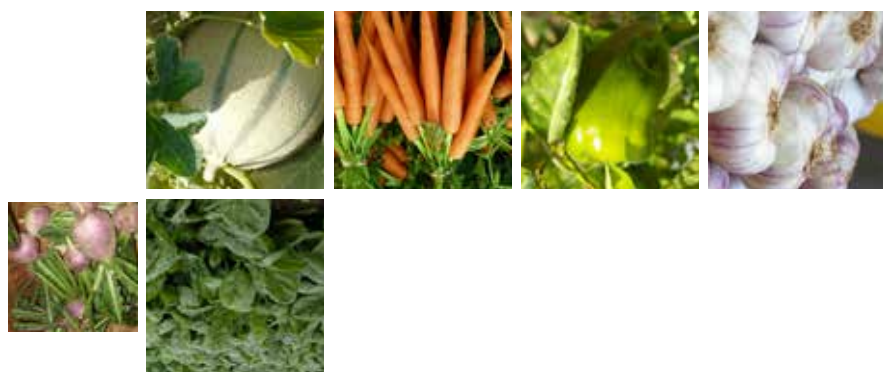
Thierry Massias Port. : 06.07.70.61.58

Chambre d'Agriculture du Tarn et Garonne :

Sylvie Bochu Port. : 06.08.41.68.68

Chrystel Lacz Tél. : 05 63 48 83 83

Chambre d'Agriculture du Tarn :



Calendrier Cultural



Cultures maraîchères
sous abris froids ou
antigel (en zone de montagne à
partir d'une altitude de 400 m)
Midi Pyrénées

Cultures maraîchères sous abris froids ou antigel (en zone de montagne à partir d'une altitude de 400 m)

Espèces	Janvier	Février	Mars	Avril	Mai	Juin	Juillet	Aout	Septembre	Octobre	Novembre	Décembre
Aubergine												
Betterave												
Blette												
Carotte												
Chou chinois												
Chou rave												
Concombre												
Courgette												
Epinard												
Fenouil												
Haricot vert												
Laitues et chicorées												
Mache												
Navet botte												
Oignon blanc												
Persil												
Pois												
Pomme de terre												
Poivron												
Radis												
Tomate												

Les calendriers proposés correspondent à des périodes de faisabilité. Il est évident que l'exposition des parcelles, les types de sol, les microclimats conditionnent aussi les choix. Ces derniers seront faits aussi en fonction des variétés, des conditions de marché, de la disponibilité de main d'œuvre mais aussi de la place dans les parcelles ou tunnels. D'autre part le choix peut aussi résulter des options techniques comme par exemple des décalages volontaires des calendriers pour des crucifères suite à de fortes pressions d'altises ou des pucerons sur courgette en tunnels, à des problématiques (pucerons sur épinard ou blette nécessitant de nouvelles implantations).

Notons que ces calendriers sont pour des cultures sans forçage et que dans certaines conditions cela sera nécessaire y compris pour les semis (plaque chauffante, utilisation de P17...).

Semis direct ou plantation
 Semis pépinière
 Récolte



Notons que ces calendriers sont pour des cultures sans forçage et que dans certaines conditions cela sera nécessaire y compris pour les semis (plaque chauffante, utilisation de P17...).

Les calendriers proposés correspondent à des périodes de faisabilité. Il est évident que l'exposition des parcelles, les types de sol, les microclimats conditionnent aussi les choix. Ces derniers seront faits aussi en fonction des variétés, des conditions de marché, de la disponibilité de main d'œuvre mais aussi de la place dans les parcelles ou tunnels. D'autre part le choix peut aussi résulter des options techniques comme par exemple des décalages volontaires des calendriers pour des crucifères suite à de fortes pressions d'altises ou des pucerons sur courgette en tunnels, à des problèmes de pucerons sur épinard ou blette nécessitant de nouvelles implantations).

- FRAB
Delphine Da Costa Port. : 06.49.23.24.44
- GABB32
Guillaume DUHA Tél. : 09 72 55 41 26
- BIO 82
Marc Miette Port. : 06.22.78.17.09
- APABA
Nathalie Raitière Port.:06 65 22 06 15
- Contacts :
Chambre d'Agriculture de Haute-Garonne : Laurence Espagnacq Port. : 06.74.05.27.49
Valérie Ginoux Port. 06 88 87 49 78
Chambre d'Agriculture des Hautes-Pyrénées : Thierry Massias Port. : 06.07.70.61.58
Chambre d'Agriculture du Tarn : Chrystel Lacz Tél. : 05 63 48 83 83
Chambre d'Agriculture du Tarn et Garonne : Sylvie Bochu Port. : 06.08.41.68.68



Calendrier Cultural



Calendrier Cultural
de cultures maraîchères
sous abris froids
ou antigel (en plaine)

Cultures maraîchères sous abris froids ou antigel (en plaine)



■ Semis direct ou plantation

■ Semis pépinière

■ Récolte