



recensement  
agricole  
2010



## La filière Ovins lait

	2 040	exploitations de Midi-Pyrénées ont un atelier ovin lait significatif
Dont	1 346	sont spécialisées
Représentent	5.6%	des exploitations de la région principalement situées dans le département de l'Aveyron

### INOSYS - une nouvelle typologie des systèmes d'exploitation

Initié en 2011, le projet INOSYS des Chambres d'Agriculture a permis d'établir une nouvelle typologie des systèmes d'exploitations agricoles. Basée sur une méthode « à dire d'expert », cette typologie a été construite avec des critères de tri objectifs, définis à partir de la réalité du fonctionnement des exploitations. Il s'agit d'une nouvelle clé d'entrée pour analyser les résultats du RA 2010.

Le Pôle permanent Economie et Prospective des Chambres d'Agriculture de Midi-Pyrénées a construit la nouvelle typologie INOSYS pour la région, à partir du cadre défini nationalement. Ce travail a permis, avec l'étroite collaboration de la DRAAF, de traiter très finement les données du RA2010 et ainsi d'aller plus loin dans le descriptif des systèmes agricoles présentés dans ce document.

En Midi-Pyrénées, la typologie INOSYS classe 36 277 exploitations agricoles en 31 familles de production (Typologie Générale), qui se déclinent ensuite en 100 groupes (Typologie Principale) et 201 systèmes (Typologie Détaillée). Les 11 342 exploitations restantes sont considérées comme «non professionnelles» car de petite dimension économique et mobilisant moins d'un mi-temps.

### Le secret statistique :

Les données du recensement agricole sont soumises au secret statistique afin de respecter leur caractère individuel . Les données remplacées par un **c** sont celles soumises au secret, c'est-à-dire :

- elles concernent moins de 3 exploitations, ou
- une exploitation représente plus de 85% de la variable concernée par rapport au total

### Les filières dans INOSYS :

L'intitulé "filière" dans la typologie INOSYS regroupe toute les exploitations ayant un atelier considéré comme significatif dans la production concernée. Un seuil de significativité des atelier a été établi pour chaque production.

**Une exploitation est considérée comme ayant un atelier ovin lait "significatif" si elle a au moins 25 brebis laitières**

<http://www.mp.chambagri.fr/INOSYS-une-nouvelle-typologie-des.html>



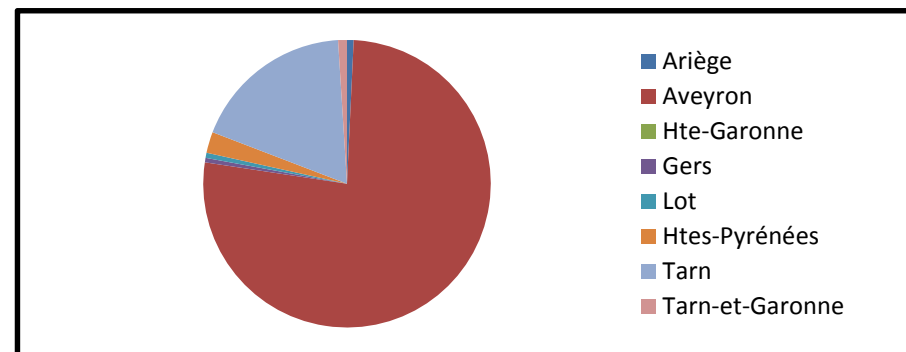
## LES EXPLOITATIONS

### La filière ovins lait en Midi-Pyrénées

#### Dont exploitations spécialisées

Nombre d'exploitations	<b>2 040</b>	1 346	66%
SAU totale (en ha)	<b>194 848</b>	113 257	58%
<i>dont STH (en ha)</i>	<b>63 742</b>	35 897	56%
<i>dont SFP hors STH (en ha)</i>	<b>100 016</b>	60 023	60%
UTA Totale	<b>4 377</b>	2 622	60%
Nombre de brebis laitières	<b>696 198</b>	458 529	66%
Nombre d'UGB ovins totaux	<b>128 808</b>	81 609	63%

### Répartition des exploitations avec ovins lait par département



### Les principaux systèmes dans la filière

code Typologie principale	OL110	MH330	PE430	OL120	MH210
<b>Intitulé</b>	Elevage ovin lait spécialisé - Livreur	Elevage ovin lait + herbivores viande	grandes cultures + élevage laitier ovin, caprin ou mixte	Elevage ovin lait spécialisé - Fromager	mixtes lait système montagne
Nombre d'exploitations	<b>1304</b>	<b>492</b>	<b>72</b>	<b>42</b>	<b>37</b>
SAU moyenne des exploitations	85	101	217	56	87
Age moyen du chef d'exploitation	46	45	46	46	43
UTA totales par exploitation	1.9	2.4	2.7	2.3	3.1
dont chefs et coexploitants	1.5	1.9	2.2	1.5	2.2
dont UTA salariés permanentes	0.7	0.9	0.7	1.4	0.8
<i>EA ayant des salariés permanents</i>	<i>11%</i>	<i>13%</i>	<i>24%</i>	<i>24%</i>	<i>19%</i>
dont UTA salariés saisonniers	0.1	0.2	0.2	0.2	0.4
<i>EA ayant des salariés saisonniers</i>	<i>24%</i>	<i>28%</i>	<i>39%</i>	<i>48%</i>	<i>49%</i>
Nombre de brebis laitières par exploitation	343	317	510	267	316
<i>% du total filière</i>	<i>64.2%</i>	<i>22.4%</i>	<i>5.3%</i>	<i>1.6%</i>	<i>1.7%</i>
<i>% du total MP</i>	<i>64.2%</i>	<i>22.4%</i>	<i>5.3%</i>	<i>1.6%</i>	<i>1.7%</i>
Nombre d'UGB ovins totaux par exploitation	61	65	90	47	55
<i>% du total filière</i>	<i>61.8%</i>	<i>24.8%</i>	<i>5.0%</i>	<i>1.5%</i>	<i>1.6%</i>
<i>% du total MP</i>	<i>33.6%</i>	<i>13.5%</i>	<i>2.7%</i>	<i>0.8%</i>	<i>0.9%</i>

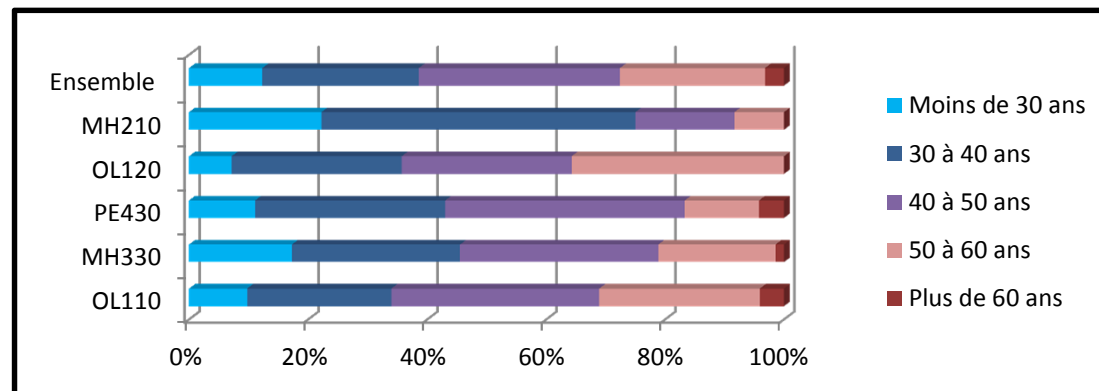


## LES HOMMES

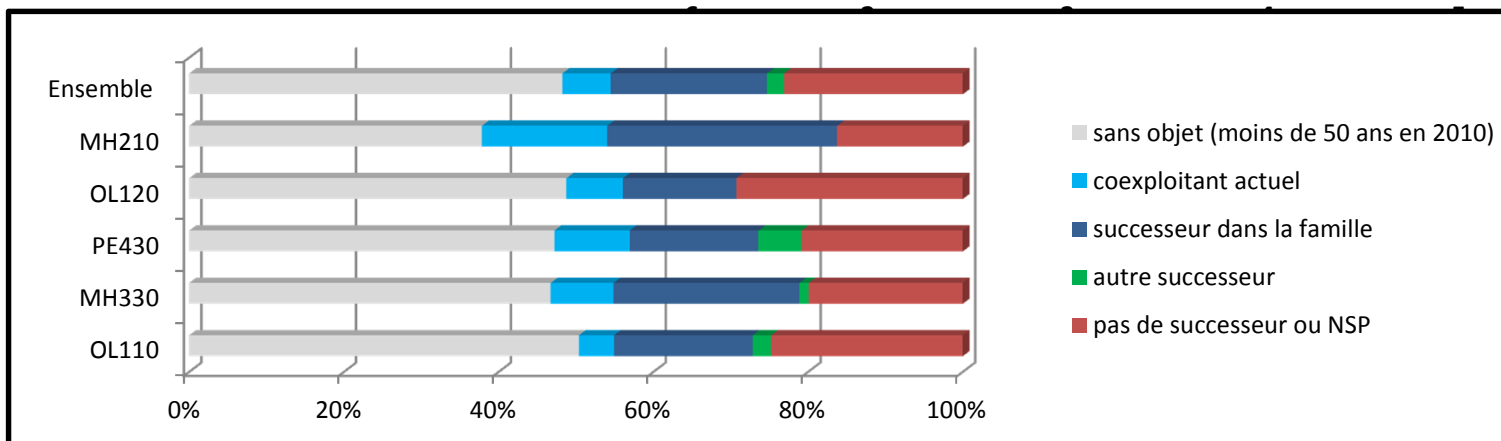
### Composition de la main d'œuvre (en Unité de Travail Annuelle)

Type de main d'oeuvre	% d'EA de la filière concernées	UTA des EA de la filière
Main d'œuvre totale	100%	4 377
Main d'œuvre salariée permanente	13%	207
Main d'œuvre salariée saisonnières	27%	93
Main d'œuvre occasionnelle (Cuma)	17%	9.8
Main d'œuvre occasionnelle (ETA)	88%	29.8

### Répartition par classe d'âge du plus jeune coexploitant



### Répartition selon l'estimation de succession

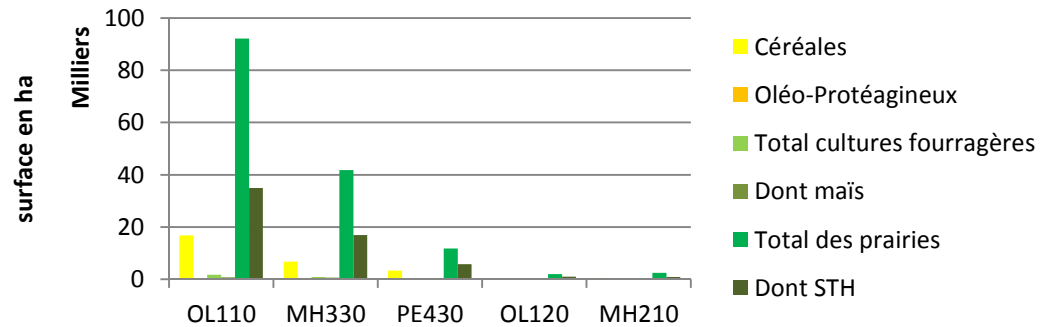




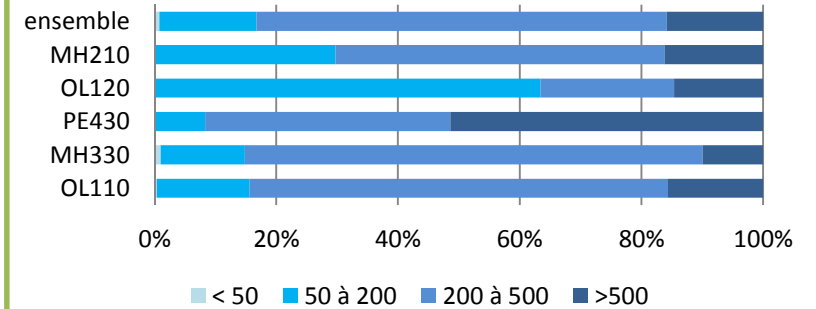
## DESCRIPTIF DETAILLE DE LA FILIERE

2 040 exploitations de Midi-Pyrénées ont un atelier ovin lait significatif

### Détail de la production : répartition des surfaces fourragères



### Dimensions des exploitations : nombre de brebis laitières



## DIVERSIFICATION DES EXPLOITATIONS

### Signes de qualité, diversification et circuits courts

	Ensemble	OL110	MH330	PE430	OL120	MH210
Nombre d'EA en Bio	137	94	13	11	11	4
Nb d'EA en SIQO	1 716	1 103	433	62	20	25
<i>Dont produits laitier sous AOP</i>	<i>1 429</i>	<i>937</i>	<i>359</i>	<i>50</i>	<i>9</i>	<i>19</i>
Nb d'EA en circuits courts	175	51	39	3	42	13
<i>Dont lait et produits laitiers</i>	<i>78</i>	<i>7</i>	<i>8</i>	<i>-</i>	<i>41</i>	<i>13</i>
Nb d'EA pratiquant la vente directe	153	42	33	c	42	13
nb d'EA transformant du lait	72	-	8	-	42	13



## Une typologie et des données pour analyser l'agriculture, sur un territoire de Midi-Pyrénées



En réponse à vos besoins, nous réalisons :

- des extractions de données,
- des fiches de synthèse
- des études

Pour préciser votre demande et réaliser un devis, contactez-nous sur : <http://bit.ly/1ndHdeE>



Une réalisation du Pôle permanent « Données, Economie et Prospective » des Chambres d'agriculture de Midi-Pyrénées en partenariat avec la DRAAF de Midi-Pyrénées

+ d'infos sur Inosys : [www.mp.chambagri.fr](http://www.mp.chambagri.fr)

Typologie Générale (1er niveau : 31 Familles)	
code TG	intitulé
AE100	Elevages d'animaux de loisir ou à destination non alimentaire et apiculteurs
AE200	Autres élevages granivores: lapins ou mixtes
AE300	Microélevages
AR100	Exploitations spécialisées en arboriculture fruitière ou raisin de table
BL100	Bovins lait spécialisés
BV100	Bovins viande spécialisés
CL100	Caprins lait spécialisés
GC100	Exploitations spécialisées COP
GC200	Exploitations spécialisées GC, cultures industrielles et légumes de plein champs ou cultures spéciales
GC300	Autres exploitations avec grandes cultures
HP100	Exploitations spécialisées en horticulture ou pépinière
MA100	Exploitations maraîchères spécialisées
MG100	Elevage mixte herbivore viande et granivores
MG200	Polyélevage (herbivores + granivores)
MH100	Elevages mixte bovin viande et ovin viande
MH200	Troupeaux laitiers mixtes
MH300	Elevage d'herbivores mixtes lait/viande
OL100	Ovins lait spécialisés
OV100	Ovins viande spécialisé
PC100	Exploitations mixte cultures pérennes et spécialisées
PC200	Exploitations mixtes grandes cultures + cultures pérennes ou spécialisées
PE100	Polyculteur-éleveur herbivores viande et granivores
PE200	Polyculteur-éleveur herbivores viande
PE300	Polyculteur-éleveur avec élevage laitier et granivores
PE400	Polyculteur-éleveur avec élevage laitier
PE500	Polyculteur-éleveurs herbivores mixtes
PE600	Polyculture-polyélevage
PE700	Polyculture-élevage granivores
PO100	Exploitations spécialisées porcs
VI100	Exploitations viticoles spécialisées
VO100	Exploitations spécialisées volailles

Typologie Principale (2e niveau : 100 groupes)	
code TP	intitulé
AE110	Apiculteurs
AE120	Exploitations Equines spécialisées
AE130	Elevages atypiques (gibier, vison, escargots...)
AE210	Exploitations cunicoles spécialisées
AE220	Exploitations granivores mixtes
AE310	Microélevages dirigés par un agriculteur en activité
AE320	Microélevages dirigés par un agriculteur proche de la retraite
AE330	Microélevages dirigés par un agriculteur retraité
AR110	Producteur de fruits à pépins (pomme, poire, kiwi...)
AR120	Producteurs de fruits à noyaux (pêche, prune, cerise, abricot...) ou/et raisin de table
AR130	Producteurs de fruits à coques (noix, noisette, amande...)
AR140	Producteurs de fruits diversifié ou Producteur de fruits multi-espèce
BL110	Elevage bovin lait spécialisé - Livreur laitier système maïs
BL120	Elevage bovin lait spécialisé - Livreur laitier système maïs + herbe
BL130	Elevage bovin lait spécialisé - Livreur laitier système non autonome
BL140	Elevage bovin lait spécialisé - Livreur laitier système herbager
BL150	Elevage bovin lait spécialisé - Fromager
BV110	Elevage spécialisé bovin viande -engraisseeurs
BV120	Elevage spécialisé bovin viande -producteurs de veaux
BV130	Elevage spécialisé bovin viande -naisseurs-engraisseeurs
BV140	Elevage spécialisé bovin viande -naisseurs
BV150	Elevage spécialisé bovin viande -spécialisés veaux de boucherie
BV160	Elevage spécialisé bovin viande -types indéterminés
BV170	Elevage spécialisé bovin viande -profils opportunistes
CL110	Elevage caprin lait spécialisé - Livreur
CL120	Elevage caprin lait spécialisé - Fromager
GC110	Exploitations spécialisées COP en sec
GC120	Exploitations spécialisées COP partiellement irrigables
GC130	Exploitations spécialisées COP irrigables
GC210	Exploitations légumières avec COP
GC220	COP + cultures industrielles (plantes à fibre, betterave, semences potagères ...)
GC230	COP et cultures spéciales à haute valeur ajoutée (tabac, ail, PPAM, houblon)
GC310	Exploitations forestières
GC320	Exploitation COP + herbe avec activité équine
GC330	Exploitation COP + herbe
HP110	Pépiniériste (y compris pépinière viticole)
HP120	Horticulteur
HP130	Horticulteur-pépiniériste diversifié
MA110	Maraîcher avec serres
MA120	Maraîcher de plein champ ou tunnel nantais
MG110	Elevage bovins viande + granivores
MG120	Elevage ovins viande + granivores
MG130	autres combinaisons viande et granivores
MG210	Elevage lait + granivores
MG220	Elevage herbivores mixtes + granivores
MH110	Elevage mixte viande en Système pastoral
MH120	Elevage mixte viande en Système non pastoral
MH210	mixtes lait système montagne
MH220	mixtes lait système plaine ou piémont

Typologie Principale (2e niveau : 100 groupes)	
code TP	intitulé
MH310	Elevage bovin lait-bovin viande
MH320	Elevage bovin lait + ovins viande ou mixtes viande
MH330	Elevage ovin lait + herbivores viande
MH340	Elevage caprin lait + herbivores viande
MH350	Herbivores mixtes lait/viande
NC210	Exploitations non classées au niveau principal
OL110	Elevage ovin lait spécialisé - Livreur
OL120	Elevage ovin lait spécialisé - Fromager
OV110	Elevage spécialisé ovin viande -Pastoraux
OV120	Elevage spécialisé ovin viande -Herbagers
OV130	Elevage spécialisé ovin viande -Fourragers
PC110	Mixtes arboriculture - viticulture
PC120	Mixtes arboriculture et maraîchage
PC130	Polyculteurs avec diverses cultures pérennes ou spécialisées
PC210	Mixtes grandes cultures + arbo
PC220	mixtes grandes cultures + viticulture
PC230	Mixtes grandes cultures et maraîchage
PC240	Mixtes grandes cultures avec horticulture et pépinière
PC250	Exploitations en grandes cultures avec une diversification vers des cultures permanentes ou spécialisées
PC260	polyculteur diversifié
PE110	Polyculteur-éleveur herbivores viande et granivores avec cultures pérennes ou spécialisées
PE120	Polyculteur-éleveur herbivores viande et granivores avec grandes cultures
PE130	polyculteurs-éleveurs avec veaux de boucherie + granivores (mixtes HS)
PE210	Polyculteur-éleveur herbivores viande avec cultures pérennes ou spécialisées
PE220	Polyculteur-éleveur herbivores viande avec cultures diverses
PE230	Bovin viande + grandes cultures
PE240	herbivores viande avec grandes cultures
PE300	Polyculteur-éleveur avec élevage laitier et granivores
PE410	éleveur laitier polyculteur
PE420	Bovins lait + grandes cultures
PE430	grandes cultures + élevage laitier ovin, caprin ou mixte
PE510	Eleveur d'herbivores mixtes lait + viande avec polyculture
PE520	Eleveur d'herbivores mixtes lait + viande avec grandes cultures
PE610	Polyculteur -éleveur herbivores lait + viande + granivores - exploitations familiales
PE620	Polyculteur -éleveur herbivores lait + viande + granivores - exploitations sociétaires
PE710	granivores avec cultures permanentes ou spécialisées
PE720	granivores avec polyculture
PE730	Porcs + grandes cultures
PE740	palmpèdes avec grandes cultures
PE750	Volailles de chair avec grandes cultures
PE760	Grandes cultures avec lapins ou mixtes granivores
PO110	Elevage porcine spécialisé - Naisseurs
PO120	Elevage porcine spécialisé - Naisseurs-engraisseeurs
PO130	Elevage porcine spécialisé - Engraisseeurs
VI110	Producteurs de raisin à destination coop ou négoce
VI120	Producteurs de moût à destination coop ou négoce
VI130	Producteurs de vin
VI140	Producteurs mixtes (raisin, moût, vin)
VO110	Volailles de chair
VO120	Palmpèdes gras
VO130	Autres volailles