



Journée d'échanges multi acteurs sur la valorisation agricole des boues urbaines



Comment garantir un retour au sol de qualité ?

11 avril 2019

Présentation du XI^{ème} programme de l'Agence de l'Eau



Sylvie JOUSSE

Chargée d'études pollution domestique
Service Pollutions et Services Publics d'eau et de
l'assainissement
Agence de l'Eau Rhône Méditerranée Corse



Agence de l'eau RMC Le programme Sauvons l'eau 2019-2024 **ZOOM BOUES D'EPURATION**

Journée d'échange multi acteurs sur la
valorisation agricole des boues urbaines
11 Avril 2019

Une politique de l'eau qui a des résultats ...

- **La qualité des eaux s'améliore**

- o 52% des rivières en bon état en Rhône-Méditerranée, 50 % en Occitanie (ex-Languedoc-Roussillon)

- o Des progrès spectaculaires grâce à l'épuration des eaux usées des collectivités et la réduction des rejets industriels

- o En 25 ans, en Occitanie, la quantité de pollution organique présente dans les cours d'eau a, en moyenne, été divisée :

- Par 25 pour l'ammonium

- Par 10 pour le phosphore

... mais il reste des points noirs pour retrouver le bon état des eaux

Les grands enjeux du 11^e programme Sauvons l'Eau

- **AMÉLIORER L'ÉTAT DE NOS EAUX**, par la mise en œuvre des SDAGE et programmes de mesures
- **ADAPTER LES TERRITOIRES AU CHANGEMENT CLIMATIQUE**
40 % du montant total des aides pour adapter les territoires aux changements climatiques
- **AIDER LES COLLECTIVITES**, notamment les plus fragiles, à investir au bon niveau en matière d'eau potable et d'assainissement

Financement **filière boues 11P** Mise en œuvre SDAGE et PDM

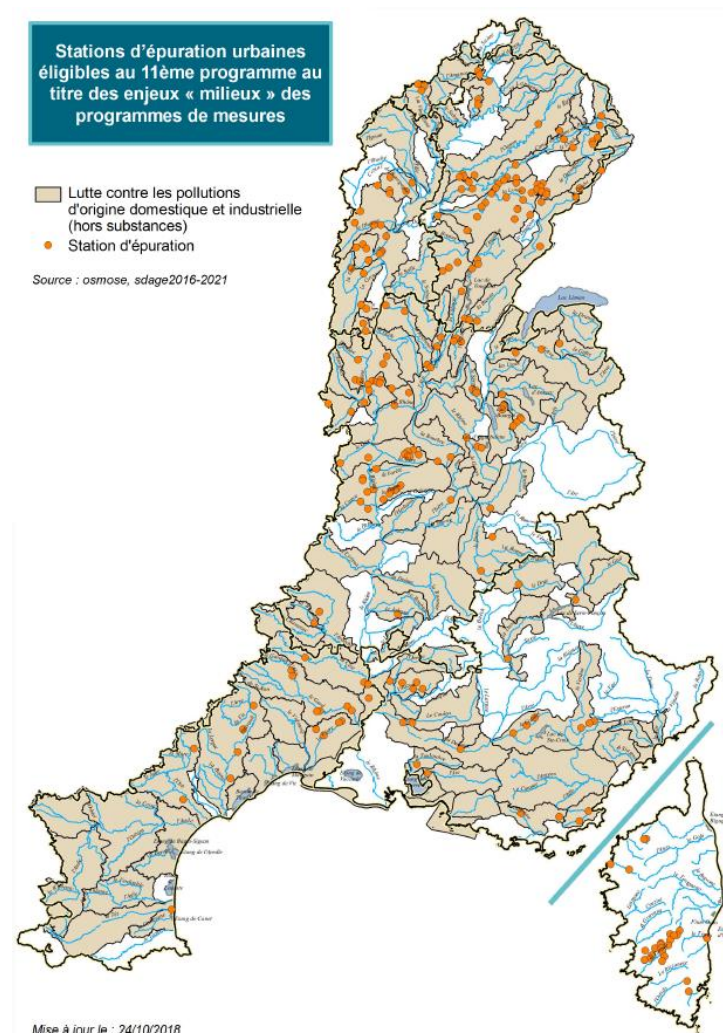
Améliorer le traitement des eaux usées là où les enjeux milieux l'exigent :

- **238 STEU points noirs milieux éligibles** sur RM et Corse **dont une vingtaine en Occitanie**

Taux d'aide maximal : **50 %**

Possibilité d'insertion de nouvelles actions PAOT à mi programme dans le cadre du prochain SDAGE

- Action réglementaire **Recherche des Substances Dangereuses pour l'Eau (RSDE)**: files eau et boues dans le cadre d'un **appel à projets**



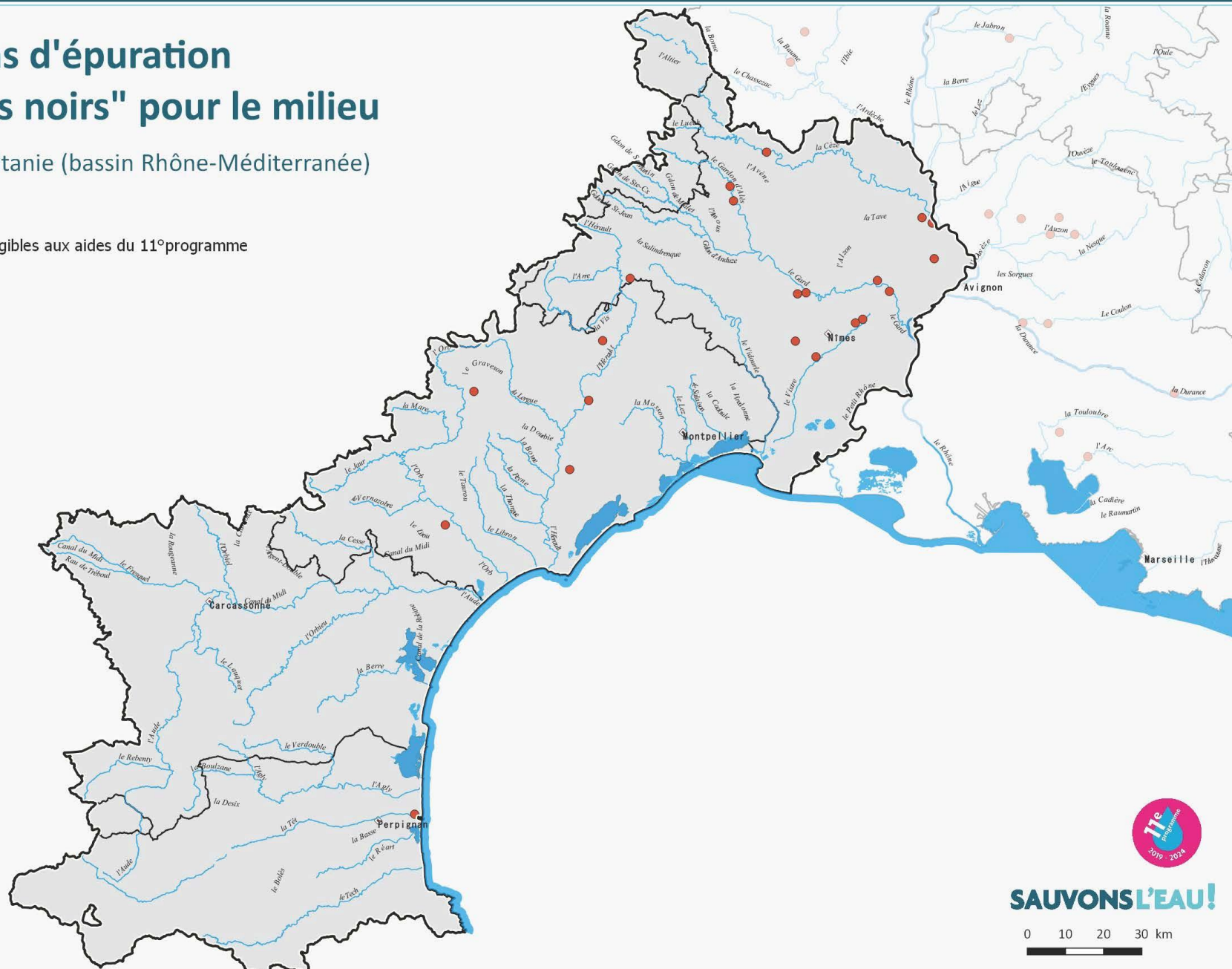
Mise à jour le : 24/10/2018



Stations d'épuration "points noirs" pour le milieu

Région Occitanie (bassin Rhône-Méditerranée)

- Ouvrages éligibles aux aides du 11^e programme



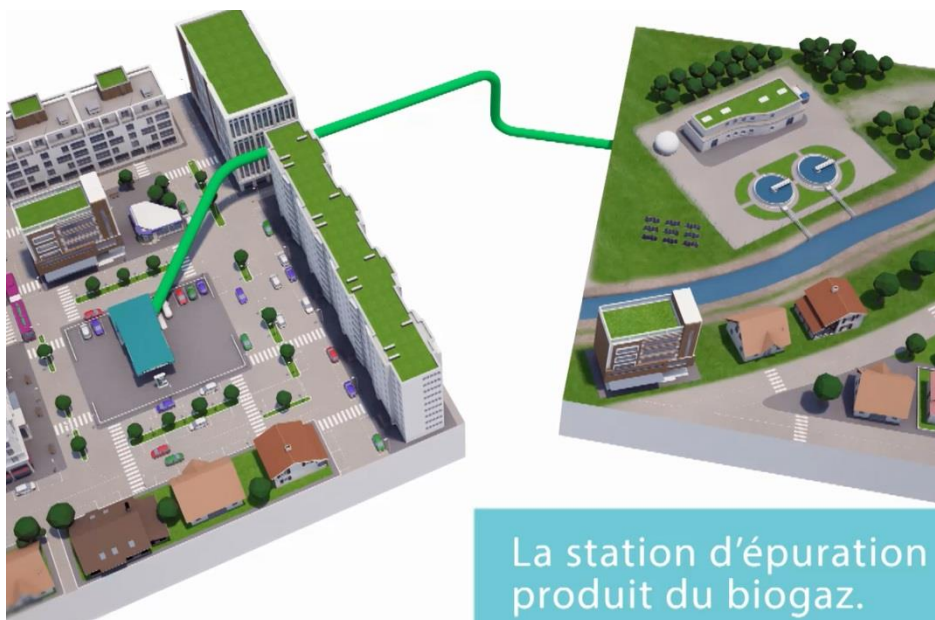
Source : Agence de l'eau Rhône Méditerranée Corse, programme d'interventions 2019-2024



Financement **filière boues 11P** Changement climatique

Innover dans les stations de traitement des eaux usées L'eau usée devient une ressource

Filières boues **économiques en énergie**
(ex : **méthanisation** avec récupération
d'énergie)



Aides accordées sous forme
d'**avance remboursable** :
50 % max du coût du projet

Uniquement sur stations de
plus de **10 000 EH**
Assiette éligible définie au cas
par cas

Financement **filière boues 11P** Changement climatique

Filière de valorisation des boues post déshydratation
(ex : **plateformes de compostage, incinération si valorisation énergétique, séchage si économe en énergie ...**)

Taux d'aide maximal : **30 %**

Ouvrages **compatibles** avec les plans régionaux



Plans d'épandage
Subvention **30%**

Financement **filière boues** 11P

Gestion durable des services

Renforcer l'animation technique dans le tissu rural

- Développer la **connaissance** de l'état des systèmes d'assainissement et de leur évolution + **animation** de la filière **(SATESE, SATEP)**

Taux d'aide maximal : **50 %**

Pour les départements qui maintiennent un **financement significatif** et une **politique cohérente** sur eau, assainissement et grand cycle

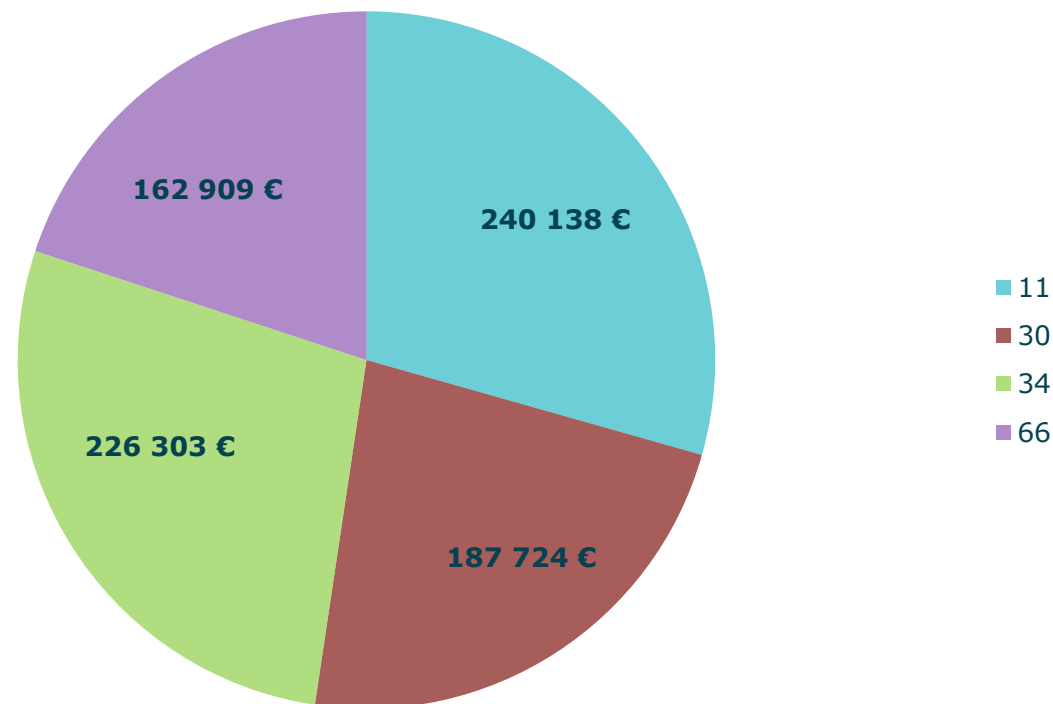
- **Fiabiliser la gestion des boues (MESE)**

Taux d'aide maximal : **70 %**

Dans les 2 cas, contractualisation sous forme d'**accords cadre**

Bilan du financement des MESE Au 10^{ème} programme(2013-2018)

AIDES ACCORDEES AUX MESE OCCITANNIE AU 10EME PROGRAMME



3,6 M€ pour les MESE de RMC

dont un peu plus de **800 K€** en **OCCITANIE**

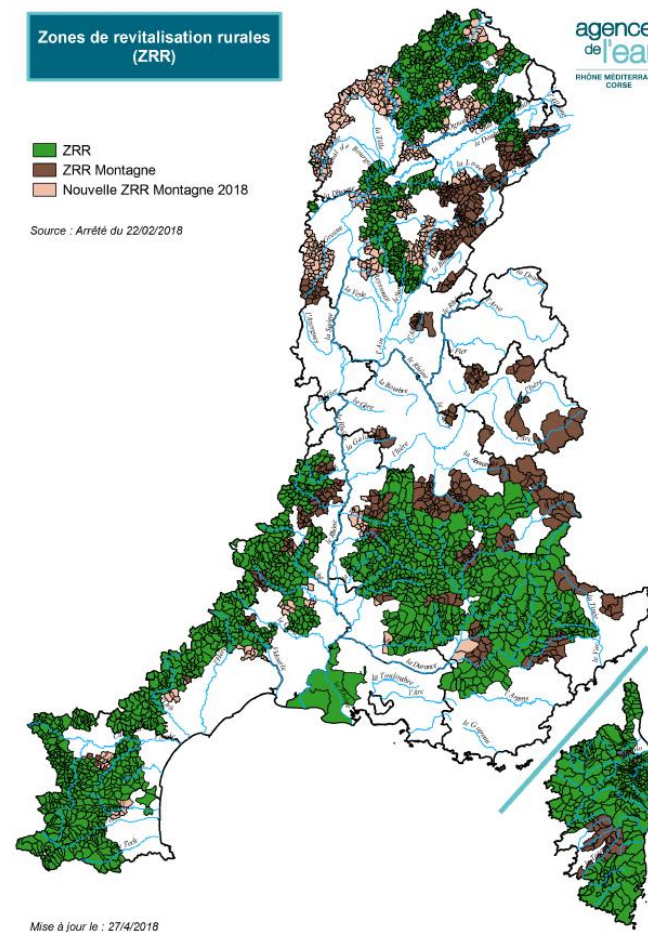
Financement **filière boues 11P** Solidarité territoriale

Poursuivre un dispositif de rattrapage structurel au titre de la solidarité des territoires

Eligibilité large pour les systèmes d'assainissement (yc file boues) présents en **zones de revitalisation rurale (ZRR)** prioritairement dans un **cadre contractuel**

Taux d'aide maximal : **70 %** sur les opérations prioritaires




Enveloppe de **110 M€** pour l'assainissement (140 M€ sur l'eau potable)



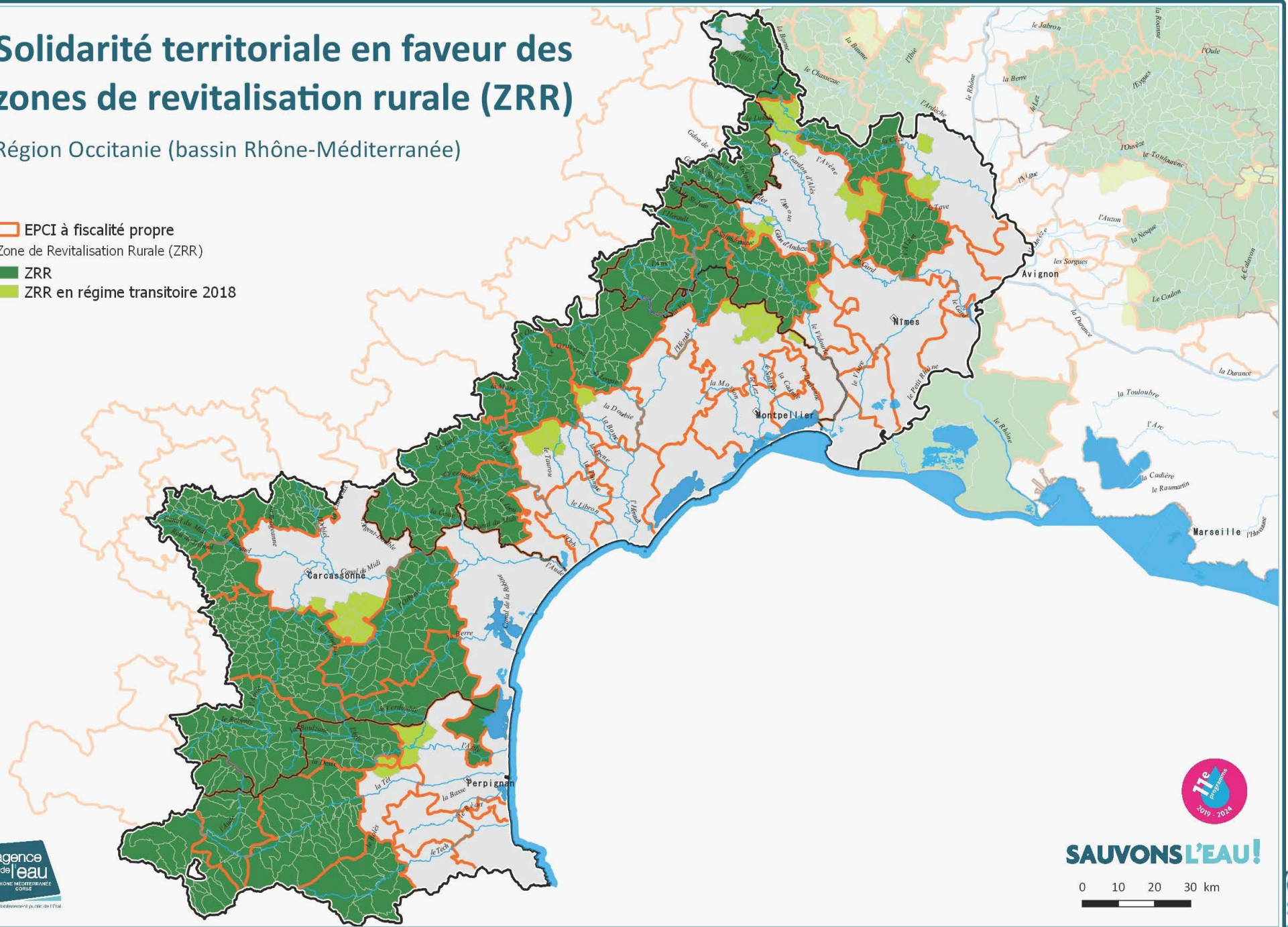


Solidarité territoriale en faveur des zones de revitalisation rurale (ZRR)

Région Occitanie (bassin Rhône-Méditerranée)

-  EPCI à fiscalité propre
-  Zone de Revitalisation Rurale (ZRR)
-  ZRR en régime transitoire 2018

Source : Observatoire des territoires 2018



SAUVONS L'EAU!



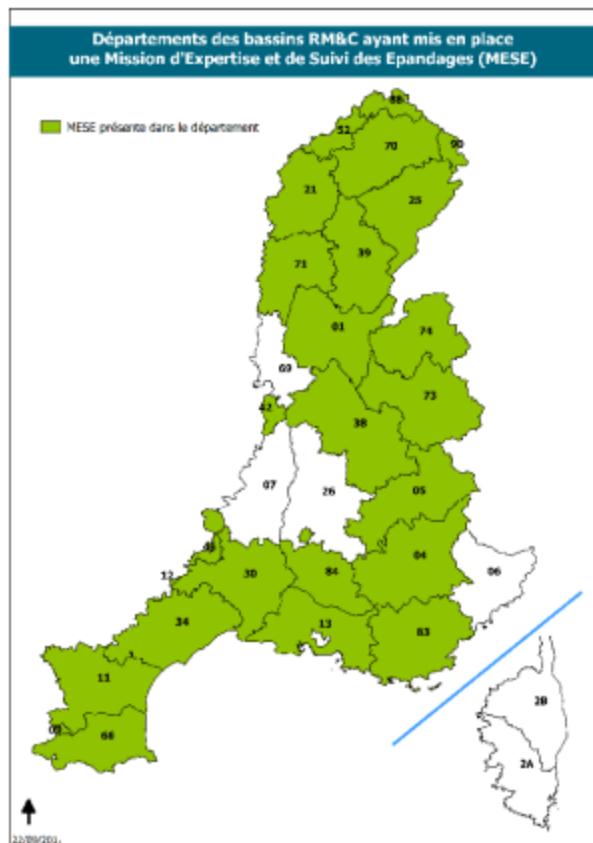
ONS!
L'EAU!

Aides à la performance épuratoire 11P (primes pour épuration)

- Recentrage uniquement sur l'assainissement **collectif**
- Suppression du coefficient d'agglomération à partir de 2020
- Nouveaux critères éligibilité (notamment < 2 000 EH: réalisation bilan AS, cahier de vie)
- Modalités générales de calcul identiques au dispositif actuel P10 **sauf suppression bonus ETM (>10 000 EH)**

$$\text{Aide à la performance épuratoire} = \sum_{\text{paramètres}} \text{Quantité de pollution d'origine domestique éliminée} \times \text{taux} \times \left(\begin{array}{l} \text{coefficient de} \\ \text{conformité du} \\ \text{système} \\ \text{d'autosurveillance} \end{array} \chi \begin{array}{l} \text{coefficient de} \\ \text{destination des} \\ \text{boues} \end{array} \chi \begin{array}{l} \text{coefficient de} \\ \text{conformité des} \\ \text{performances} \end{array} \chi \begin{array}{l} \text{coefficient de} \\ \text{conformité du} \\ \text{système de} \\ \text{collecte} \end{array} \right)$$

Aides à la performance épuratoire 11P (primes pour épuration)



Coefficient de destination des boues:

- **Recyclage agricole des boues (ou composts non normés)** : avis des MESE ou services de l'Etat requis ;
- **Plateformes de compostage**: audits de l'AERMC maintenus (préciser ultérieurement les conditions) + rapports d'activité et attestations de prise en charge des boues requis

En l'absence, un avis réservé (- 25 % sur coefficient destination des boues) applicable pour le calcul des primes en **2020**

Intégration des primes à l'issue du 11^{ème} programme dans la redevance pour pollution et collecte domestique ...

Aides à la performance épuratoire 11P (primes pour épuration)

Coefficients de destination des boues :

Destinations des boues	Coefficient de destination
Compost normé : avis positif	1,00
Compost normé : avis réservé	0,75
Compost normé : avis négatif	0,50
Epandage : absence de PE ou avis nég. ou rés. sur le PE	0,00
Epandage : avis négatif sur le BA	0,50
Epandage : avis réservé sur BA	0,75
Epandage : avis positif sur BA, absence PP (STEP>120)	0,75
Epandage : avis positif sur BA	1,00
Centre d'incinération autorisé	1,00
Enfouissement (CSDU)	0,00
Destination non conforme	0,00

Les audits de plateformes de compostage

- **Audits 2018 :**

10 centres audités (essentiellement centres avec réserves à lever ou nouveaux centres). Les audits sont terminés.

une **levée des réserves** pour **Florensac (34)** : l'étanchéité a été refaite mais améliorer le RAPAC agence + respecter les fréquences d'autosurveillance et d'analyses externes,

Un **avis positif** pour **Occitanie Environnement (34)** : nouveau centre.

Cas de **Font-Romeu (66)** : avis réservé, **pénalité de 25 %** sur la prime 2019 de la STEP : de nombreuses améliorations mais le problème d'imperméabilisation est toujours présent. En attente de la mise en place d'une plateforme intercommunale.



Infos diverses

- **Méthanisation : une journée GRAIE à prévoir en octobre ou novembre 2019**, suite à l'enquête nationale de l'IRSTEA visant à récupérer des retours d'expériences.



Merci de votre attention