



PRÉSENTE

1<sup>ER</sup> & 2<sup>E</sup> JUIN 2024

# FERMES en fête

DANS LA HAUTE-GARONNE

## PORTES OUVERTES

- Animations & Dégustations
- Visites de fermes

### LISTE DES FERMES & PROGRAMME

[www.bienvenue-a-la-ferme.com/occitanie](http://www.bienvenue-a-la-ferme.com/occitanie)

UNE INITIATIVE DE



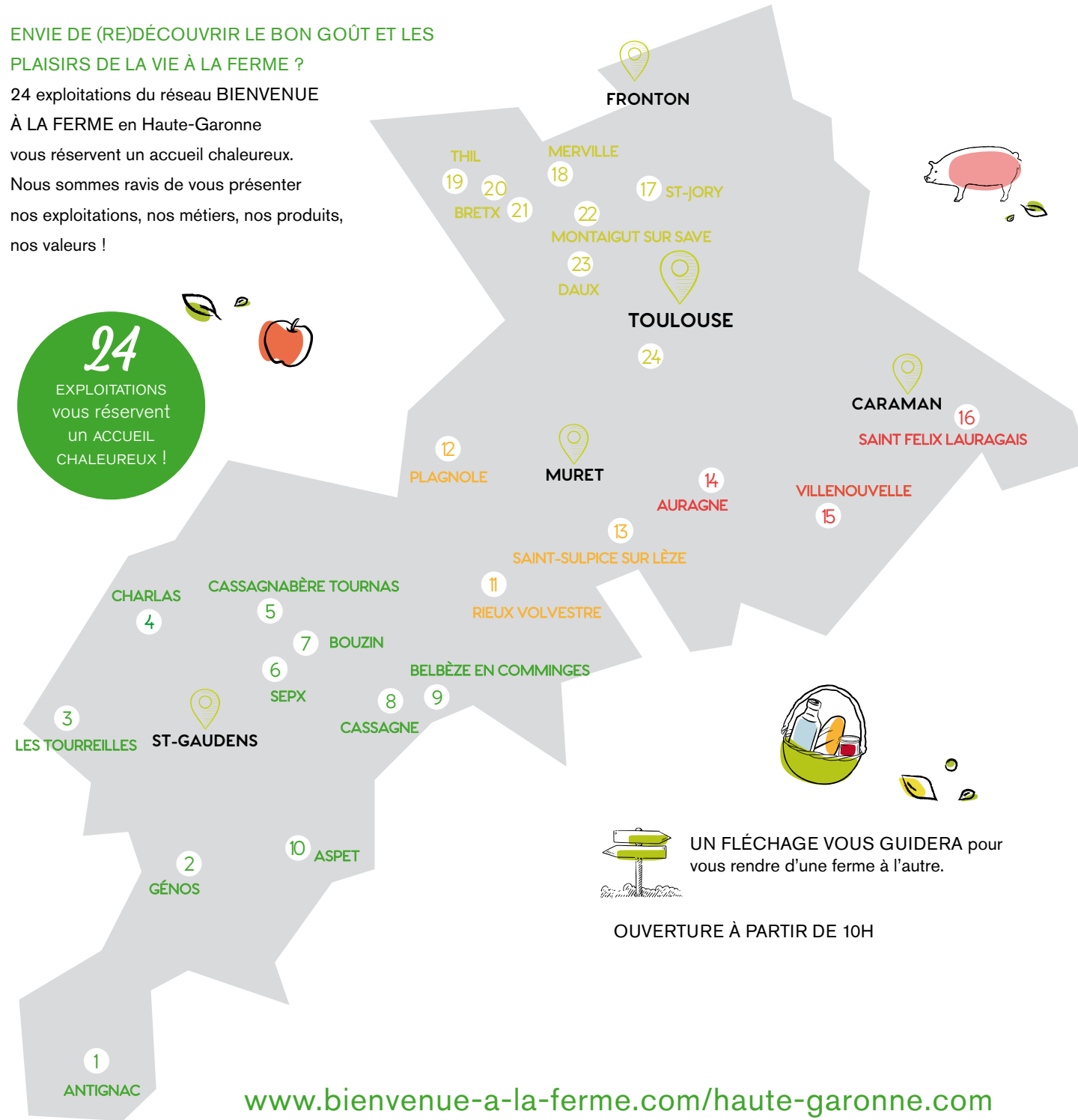
ENVIE DE (RE)DÉCOUVRIR LE BON GOÛT ET LES PLAISIRS DE LA VIE À LA FERME ?

24 exploitations du réseau BIENVENUE À LA FERME en Haute-Garonne

vous réservent un accueil chaleureux.

Nous sommes ravis de vous présenter nos exploitations, nos métiers, nos produits, nos valeurs !

24 EXPLOITATIONS vous réservent un ACCUEIL CHALEUREUX !



UN FLÉCHAGE VOUS GUIDERA pour vous rendre d'une ferme à l'autre.

OUVERTURE À PARTIR DE 10H

[www.bienvenue-a-la-ferme.com/haute-garonne.com](http://www.bienvenue-a-la-ferme.com/haute-garonne.com)



Partez à la découverte de nos itinéraires fermiers !

VENEZ nous voir | LE TEMPS D'UN WEEK-END les 1 & 2 juin

Il y en aura pour tous les goûts : visites d'élevages de cochons, vaches, moutons, balades au coeur des vignes, des vergers et des jardins, animations pour les enfants... Sans oublier les pauses gourmandes proposées par nos fermes dégustations : marchés fermiers, apéritifs vigneron, repas, pique-nique ! Évadez-vous tout simplement et prenez un bol d'air dans notre campagne ! Toutes les informations sur : [www.bienvenue-a-la-ferme.com/haute-garonne](http://www.bienvenue-a-la-ferme.com/haute-garonne)

Bienvenue à la ferme est une marque des Chambres d'agriculture



Le réseau regroupe des agriculteurs qui développent une activité d'accueil ou de vente directe, afin de faire découvrir leurs métiers, leurs productions agricoles et leurs exploitations. Ils s'engagent dans une démarche de qualité à travers plusieurs chartes.

Retrouvez la liste des fermes participantes :

[www.bienvenue-a-la-ferme.com/haute-garonne.com](http://www.bienvenue-a-la-ferme.com/haute-garonne.com)

BIENVENUE À LA FERME HAUTE-GARONNE

Tél. 05 61 10 43 01

[tourisme@haute-garonne.chambagri.fr](mailto:tourisme@haute-garonne.chambagri.fr)



Pour la restauration et l'hébergement PENSEZ À RÉSERVER !



IMPORTANT : Plusieurs fermes ont des jours et horaires spécifiques, consulter chaque descriptif au verso.

Retrouvez tous les contacts des adhérents en commandant notre brochure départementale « ÉDITION 2024 » au 05 61 10 43 01

En Haute-Garonne, le réseau compte 108 adhérents qui vous proposent toute l'année plus de 153 prestations.



Attention, Les chiens sont en principe acceptés mais tenus en laisse.

Soyez attentifs sur chaque ferme : respectez les lieux et les consignes données par l'agriculteur, nous vous rappelons que les enfants sont sous la responsabilité des parents.





## CIRCUIT COMMINGES - PYRÉNÉES

1 - LES VIVIERS DU COMMINGES	DIMANCHE
<b>Emilien NOUALS</b> <p><span>📍</span> <b>Avenue de Luchon - 31110 ANTIGNAC</b> </p> <span>📞</span> <b>05 61 94 32 37 / 06 71 08 44 72</b> <span>🌐</span> <b>www.lesviviersducomminges.com</b>	<span></span>

**PRODUCTIONS** : Élevage de truites en agriculture biologique. Médaille de bronze au Concours Général Agricole - Produits 2022 pour les œufs de truites AB.
**ANIMATIONS** : **11h** : Visite de la pisciculture, présentation de l'élevage de truites Arc en Ciel, Fario, saumons de Fontaine. **12h** : dégustation gratuite des produits de la ferme. Possibilité de pique-nique sur place. Vente de truites.

2 - LES RUCHERS SAINTE MARIE	SAMEDI ET DIMANCHE
<b>Famille MORLIÈRE</b> <p><span>📍</span> <b>31510 GENOS</b> </p> <span>📞</span> <b>05 61 79 68 04 / 06 77 58 63 89</b> <span>🌐</span> <b>www.lesrucherssaintemarie.fr</b>	<span></span>

**PRODUCTIONS** : Apiculture.
**ANIMATIONS** : La famille Morlière vous fera partager sa passion lors de la visite de la miellerie ainsi que la visite du musée « la cité des abeilles » : parc de 1 ha arboré avec des chalets présentant l'apiculture d'avant, avec une collection de ruches et d'objets uniques en Occitanie. La visite du musée sera gratuite lors du week-end. Dégustations et vente de différents miels et autres produits de la ruche.

3 - SPIRUBULLE	SAMEDI
<b>Stéphane CAGGEGI</b> <p><span>📍</span> <b>6 Chemin des Hourquets - 31210 LES TOUREILLES</b> </p> <span>📞</span> <b>06 78 78 80 12</b> <span>🌐</span> <b>www.spirubulle.com</b>	<span></span>

**PRODUCTIONS** : Producteur de spiruline ; hébergements insolites.
**ANIMATIONS** : Visite guidée de l'exploitation, projection d'un film montrant la récolte et les différentes étapes de la production, observation de la spiruline au microscope. Dégustation et vente de spiruline. Petit marché de producteurs partenaires pour les hébergements insolites. Départ des visites (durée 1h30) : 10h / 14h / 16h /18h.

4 - LES PORCS DU COTEAU DE CHARLAS	SAMEDI ET DIMANCHE
<b>Aurélie POUSSOU</b> <p><span>📍</span> <b>7 chemin de la Seguy - Quartier Avezac - 31350 CHARLAS</b> </p> <span>📞</span> <b>06 76 98 32 27</b> <span>🌐</span> <b>www.porcsducoteaudecharlas.fr</b>	<span></span>

**PRODUCTIONS** : Élevage plein air de cochons noirs, culture de céréales.
**ANIMATIONS** : Présentation et visite de la maternité, des élevages et des parcs en plein air en balade à calèche. Activités jeux pour enfants et pour les parents. Petite restauration **sur place sur réservation**.

5 - LES COLLINES D'ÉPONA	SAMEDI ET DIMANCHE
<b>Amélie GENGE</b> <p><span>📍</span> <b>Lieu dit «<span> </span>Mondine<span> </span>» - Rte de Mauboussin 31420 CASSAGNABERE TOURNAS</b> </p> <span>📞</span> <b>06 30 44 31 30</b> <span>🌐</span> <b>www.lescollinesdepona.fr</b> <span>📠</span> <b>Les Collines d'Epona</b>	<span></span>

**PRODUCTIONS** : Ferme équestre éthologique en AB. Élevage de chevaux et poneys rustiques, fourrage spécial équin. Enseignement, randonnée et location de gîte. Découverte de la race occitane protégée du cheval Castillonnais. Immersion dans le monde sensoriel du cheval, démonstration et initiation à la pratique équestre au sol pour tous (EQUIFEEL).
**ANIMATIONS** : ->Visite guidée de l'élevage équin en équipiste et sensibilisation au respect du bien-être animal. Plusieurs départs : Samedi 9h30-11h-14h et Dimanche 14h-15h30. ->Vide-sellerie avec exposition et vente de matériels d'équitation d'occasion: samedi 15h30. ->1<sup>ère</sup> Fête annuelle avec spectacle équestre des chevaux, poneys et élèves cavaliers : dimanche à 10h. Merci de se présenter à l'horaire de votre choix, selon le programme choisi. Durée visite 1h30. **Horaires** : 9h30 à 12h30 et de 14h à 17h.

6 - LA FERME O PÂTES	SAMEDI
<b>Christine JULIEN et Florian LEGUAY</b> <p><span>📍</span> <b>1100 route de Latoue - 31360 SEPX</b> </p> <span>📞</span> <b>06 83 82 92 64 - 06 20 60 94 73</b> <span>🌐</span> <b>www.lafermeopates.com</b>	<span></span>

**PRODUCTIONS** : Exploitation en polyculture et élevage (bovins lait et volailles). Atelier de transformation des céréales et oléagineux produits sur la ferme en farines, pâtes et huiles.
**ANIMATIONS** : Visite de l'atelier de transformation des farines, pâtes et huiles. Jeux pour les enfants. Animation autour du lait « La Brique Rose ». Restauration samedi midi **sur réservation**. Crêpes de la ferme toute la journée.

7 - LA FERME DE L'OMIERE	DIMANCHE
<b>Aude et Simon HENAULT</b> <p><span>📍</span> <b>Village - 31420 BOUZIN</b> </p> <span>📞</span> <b>06 52 95 59 68</b> <span>🌐</span> <b>www.fermedelomiere.fr</b>	<span></span>

**PRODUCTIONS** : Élevage d'un petit troupeau de vaches race Normande en Agriculture Biologique. Transformation du lait en fromages et crèmes glacées.
**ANIMATIONS** : Visite de la ferme, démonstration de fabrication de fromages. Découverte des pâtures, de la flore des prairies. Dégustation de boules de glaces. Possibilité de restauration pique-nique sur place (buffet froid). Vente de fromages et glaces. Atelier et repas **sur réservation** par SMS.

8 - LA FERME DES BESSOUS	SAMEDI ET DIMANCHE
<b>Marie, Stéphane et Yannick CAZENAVE et Maxime LAGRANGE</b> <p><span>📍</span> <b>La Rivalère - 31260 CASSAGNE</b> </p> <span>📞</span> <b>06 34 18 85 54 - 05 61 87 19 34 - 06 25 87 64 19</b> <span>🌐</span> <b>www.bessous.fr</b>	<span></span>

**PRODUCTIONS** : Élevage de brebis laitières race Lacaune, transformation fromagère, magasin avec vente de produits locaux.
**ANIMATIONS** : **Samedi 1er Juin**: de 15h et 17h30 visite guidée de la ferme. Promenades balisées pour petits et grands. Food truck à base de nos produits. À 19h30 repas rougail/ saucisse **sur réservation**. À 22h30 (environ) séance de cinéma plein air.
**Dimanche 2 juin** : À 11h visite guidée de la ferme. Promenades balisées pour petits et grands. Vide greniers, vide granges, vide écuries. Jeux et ateliers pour les plus jeunes. De 10h30 à 14h Brunch à la ferme sous forme de buffet campagnard (**sur réservation**).

9 - FERME DE COURNEILLAC	SAMEDI ET DIMANCHE
<b>Samuel JUILLOT</b> <p><span>📍</span> <b>Courneillac - 31260 BELBÈZE EN COMMINGES</b> </p> <span>📞</span> <b>06 50 28 25 50</b> <span>🌐</span> <b>www.fermedecourneillac.fr</b>	<span></span>

**PRODUCTIONS** : Élevage de chèvres Angora pour produire du Mohair. Le mohair est une fibre textile naturelle réputée pour sa douceur, sa légèreté et sa chaleur. Sur place également : Alpaga, lapins, poules et ruches
**ANIMATIONS** : Venez visiter un élevage de chèvres Angora et découvrez le travail du Mohair à la ferme. Visite guidée et animations pédagogiques. Vente sur place de produits Mohair. Démonstration de tonte à 16h. Hébergements sur place : une bulle et une tiny house.

10 - LA FERME AUBERGE DE TAILLEHER	SAMEDI ET DIMANCHE
<b>Cyrielle GUENASSIA et Benjamin CAMPY</b> <p><span>📍</span> <b>Tailleher - 31160 ASPET</b> </p> <span>📞</span> <b>05 61 89 66 28 - 06 63 80 81 70</b>	<span></span>

**PRODUCTIONS** : Élevages brebis et agneaux, cochons noirs.
**ANIMATIONS** : restauration traditionnelle de montagne à partir essentiellement des produits de l'exploitation, dans un cadre d'exception. Capacité : 25 couverts. **Réservation obligatoire**.

## CIRCUIT VALLÉES VOLVESTRE

11 - AUX SECRETS DES ABEILLES	SAMEDI ET DIMANCHE
<b>Virginie LAIR</b> <p><span>📍</span> <b>7 chemin des Fauconneaux - 31310 RIEUX VOLVESTRE</b> </p> <span>📞</span> <b>06 44 24 03 51</b> <span>🌐</span> <b>www.auxsecretsdesabeilles.com</b>	<span></span>

**PRODUCTIONS** : Apicultrice passionnée. Hébergement insolite roulotte.
**ANIMATIONS** : Animations autour de la ruche et des abeilles avec un apirium. Visite de la miellerie, dégustations, vente de miels. Petit marché de producteurs. Possibilité de randonnée d'une heure environ sur un sentier pédestre autour de l'exploitation (sentier botanique). Petite restauration sur place valorisant les produits locaux, **sur réservation** le midi, avec le traiteur local Delou's Cook.

12 - LA CHÈVRE RIT PLAGNOLAISE	DIMANCHE
<b>Marion BENAZET</b> <p><span>📍</span> <b>2071 route de Rieumes - 31370 PLAGNOLE</b> </p> <span>📞</span> <b>07 83 81 04 58</b> <span>📠</span> <b>Elevation Benazet</b>	<span></span>

**PRODUCTIONS** : Élevage de chèvres et transformation fromagère. Élevage bovin viande Bonde d'Aquitaine.
**ANIMATIONS** : Visite commentée des élevages à 11h et 15h, dégustations et vente de fromages de chèvre. À 9h30 : randonnée de 8 km au départ de la ferme avec une association pédestre (pas de chien svp). Repas le midi, **sur réservation**, avec viande bovine et fromages de chèvre de la ferme. Jeux pour enfants.

13 - MAISON D'HOTES ET FERME AUBERGE ESCONS DOMAINE DE CHARME	SAMEDI
<b>Anne PAULHE MASSOL</b> <p><span>📍</span> <b>Escons - 31410 SAINT-SULPICE-SUR-LEZE</b> </p> <span>📞</span> <b>06 07 46 65 13</b> <span>✉</span> <b>contact@domaineescons.fr</b> <span>🌐</span> <b>www.domaineescons.fr</b> <span>📠</span> <b>@domaineescons</b>	<span></span>

**PRODUCTIONS** : Ferme agroforestière innovante : verger à champignons bio pâturé par un troupeau de brebis tarasconnaises. Jardin potager.
**ANIMATIONS** : Visite commentée du verger à champignons. Observation des brebis, des agneaux et du bélier. Balades dans le Domaine. Repas à la ferme auberge du Domaine, entièrement cuisiné maison avec mise en valeur de la viande de l'exploitation (**sur réservation**).

### CIRCUIT LAURAGAIS

14 - LE MOULIN DE CANTE CAILLE	SAMEDI
<b>Natalène et Jean ANTONIN</b> <p><span>📍</span> <b>Turelle - 31190 AURAGNE</b> </p> <span>📞</span> <b>06 70 06 98 39</b> <span>🌐</span> <b>www.moulincantecaille.com</b>	<span></span>

**PRODUCTIONS** : Exploitation céréalière familiale en Agriculture Biologique. Atelier de transformation sur place avec fabrication de farines, pâtes et coquillettes. Pois chiches et lentilles.
**ANIMATIONS** : Visite commentée des ateliers, démonstration de fabrication de farines, vente de farines. Jeux pour les enfants. Grand marché avec producteurs locaux. Échanges et convivialité.

15 - LES JARDINS DE SAINT-SERNIN	SAMEDI ET DIMANCHE
<b>Sébastien et Bernard RAYNAUD</b> <p><span>📍</span> <b>14 Hameau de Saint-Sernin - 31290 VILLENouvelle</b> </p> <span>📞</span> <b>05 61 81 27 13</b> <span>🌐</span> <b>www.cueillette-legume.com</b>	<span></span>

**PRODUCTIONS** : Exploitation maraîchère et fruitière en libre cueillette.
**ANIMATIONS** : Présentation de l'exploitation, libre cueillette de fruits et légumes, dégustations de plats préparés végétaliens, magasin avec vente des produits de la ferme, autres produits locaux.

16 - FERME ET FROMAGERIE DE CABRIOLE	SAMEDI ET DIMANCHE
<b>Cornelia FRICKER et Guillaume DESMERY</b> <p><span>📍</span> <b>Rougnol - 31540 SAINT-FELIX LAURAGAIS</b> </p> <span>📞</span> <b>05 61 83 10 97</b> <span>🌐</span> <b>www.ferme-de-cabriole.com</b> <p><span>📠</span> <b>www.facebook.com/FermedeCabriole/</b></p> <span>📠</span> <b>www.instagram.com/fermedecabriole</b>	<span></span>

**PRODUCTIONS** : Élevage de chèvres et vaches, fromages et autres produits laitiers.
**ANIMATIONS** : Visites commentées de l'élevage et de la fromagerie, «safari aux vaches», balade entre les prés, démonstration de fabrication de fromage (dimanche matin), traite des animaux (16h-18h), petit marché de producteurs (dimanche), tas de sable géant et autres animations en lien avec l'exploitation. Petite restauration et goûter sur place en continu de 11h-16h, vente des produits de la ferme.

## CIRCUIT TOULOUSAIN

17 - LA PARENTHÈSE TROPICALE	SAMEDI ET DIMANCHE
<b>Catherine et Frédéric VILLANOU</b> <p><span>📍</span> <b>39 chemin de Perruquet - 31790 SAINT-JORY</b> </p> <span>📞</span> <b>05 61 35 86 92 - 06 35 35 49 24</b> <span>🌐</span> <b>www.orchidees-parenthese-tropicale.com</b>	<span></span>

**PRODUCTIONS** : Orchidées, fleurs tropicales, fleurs coupées.
**ANIMATIONS** : Visite commentée des serres et des productions de fleurs et orchidées. Astuces et conseils d'entretien des orchidées. Bouquets de fleurs coupées sur place.

18 - LA FERME LA CUCO	SAMEDI
<b>Famille GARDIN</b> <p><span>📍</span> <b>630 chemin de la Cuco - 31330 MERVILLE</b> </p> <span>📞</span> <b>06 99 42 19 66</b>	<span></span>

**PRODUCTIONS** : Élevage ovin race Tarasconnaise. Grand parc boisé avec lac.
**ANIMATIONS** : Présentation de l'élevage ovin et des cultures, visite balade et découverte de la faune et la flore à travers le grand parc boisé et le lac. Possibilité de pique-nique sur place. Grand espace nature garanti ! Découverte de la basse-cour (volailles et porcs).

19 - LA FERME EN BARRUS	SAMEDI ET DIMANCHE
<b>Martine &amp; François DROMARD</b> <p><span>📍</span> <b>En Barrus - 31530 THIL</b> </p> <span>📞</span> <b>05 61 85 51 29 - 06 62 91 88 20</b> <span>🌐</span> <b>http://enbarrus.free.fr/</b>	<span></span>

**PRODUCTIONS** : Élevage de chèvres et animaux de la ferme. Fromages fermiers fabriqués sur place.
**ANIMATIONS** : présentation et visite de la ferme et des animaux (vache, basse-cour et troupeau de chèvres), fromagerie sur place, vente de fromages au lait de chèvre et goûter à la ferme.

20 - LA MIELLERIE DU CAMP DE LA HOUN	SAMEDI ET DIMANCHE
<b>Olivier AMBROSINO</b> <p><span>📍</span> <b>Arnautous - 31530 BRETX</b> </p> <span>📞</span> <b>06 16 56 77 58</b> <span>🌐</span> <b>www.miellerieducampdelahoun.fr</b>	<span></span>

**PRODUCTIONS** : Apiculteur récoltant.
**ANIMATIONS** : Présentation de la miellerie, du métier d'apiculteur et du monde des abeilles. Observation des abeilles dans une ruche vitrée. Dégustations et vente de miels. Animations pour les enfants. Marché de producteurs. Possibilité de petite restauration avec produits locaux (food truck local).

21 - LA FERME DES COCHONS BIO LA HOUERO	SAMEDI ET DIMANCHE
<b>Marie-Line et Eddy GEORGET</b> <p><span>📍</span> <b>80 impasse de la Houéro - 31530 BRETX</b> </p> <span>📞</span> <b>05 61 85 97 10 - 06 18 00 17 96</b> <span>✉</span> <b>georget.eddy@neuf.fr</b> <p><span>🌐</span> <b>www.lahoueroporcbio.over-blog.com</b></p> <span>📠</span> <b>www.facebook.com/profile.php?id=100077073949953</b>	<span></span>

**PRODUCTIONS** : Élevage de porcs en plein air en AB. Transformation à la ferme et vente directe.
**ANIMATIONS** : Visite gratuite en calèche avec l'âne Hector et présentation de la passion du métier d'éleveur. Rencontre avec Chonco, la mascotte de la ferme. Vente sur place de viande de porc et charcuterie. Animations pour enfants : jeux en bois, toboggan, paille. Marché fermier. Sur réservation : repas réunionnais le samedi et porc à la broche le dimanche. Ambiance musicale campagnarde avec l'accordéoniste.

22 - LA FERME D'EMBARRAN	DIMANCHE
<b>Sébastien BERNES</b> <p><span>📍</span> <b>405 route de Daux - 31530 MONTAIGUT SUR SAVE</b> </p> <span>📞</span> <b>06 82 64 36 43</b> <span>🌐</span> <b>www.agneaux-fermiers.fr</b>	<span></span>

**PRODUCTIONS** : Élevage ovin viande race Lacaune, Label Rouge.
**ANIMATIONS** : Visite de l'élevage, vente d'agneau, dégustations de viande d'agneau. Animation démonstration avec un chien de troupeau. Animation gratuite de volerie l'après-midi : présentation d'entraînement équestre d'oiseaux en vol libre avec 2 buses de Harris.

23 - LA FERME DE SUSTERRE	SAMEDI ET DIMANCHE
<b>Patrick BOUZIGUES</b> <p><span>📍</span> <b>898 chemin de Sustère - 31700 DAUX</b> </p> <span>📞</span> <b>05 61 85 89 14</b> <span>🌐</span> <b>www.toulouseuses.fr</b>	<span></span>

**PRODUCTIONS** : Horticulture. 250 variétés de rosiers de jardin.
**ANIMATIONS** : Visite des serres, présentation et vente de rosiers, fleurs, plantes fleuries, aromatiques, vivaces, plants de légumes et petits fruits. Animations autour du recyclage des eaux, intrants, compost.

24 - LE VERGER DE CANDIE	SAMEDI
<b>Bart et Tom VEROEF</b> <p><span>📍</span> <b>Rond-point du Général Pottier - 31100 TOULOUSE</b> </p> <span>📞</span> <b>06 74 78 71 50</b> <span>✉</span> <b>info@vergerdecandie.com</b> <span>🌐</span> <b>www.vergerdecandie.com</b>	<span></span>

**PRODUCTIONS** : Fruits et légumes de saison en AB.
**ANIMATIONS** : Visites guidées à 11h et 15h : découverte des vergers et des légumes. Dégustation de jus de pomme.